

kat. č. 102.08

Stěnové systémy

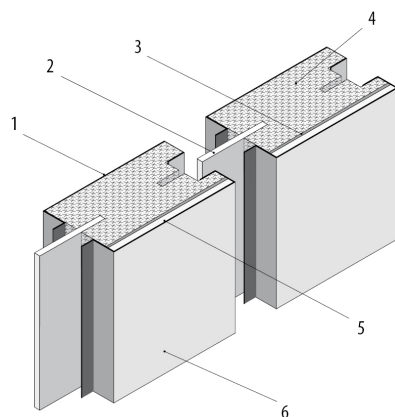
PŘÍČKOVÉ PANELE RTG



Příčkový panel RTG je základním prvkem pro vybudování čistých prostor s ochranou proti RTG záření. Vnější vzhledem se od standardních příčkových panelů neliší.

POPIS VÝROBKU

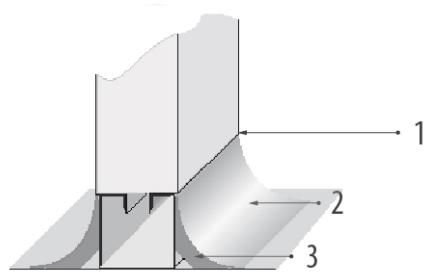
- Panely jsou spojené vzájemným nasunutím.
- Mezi spoj panelů je vložena spojovací stínící olověná přepážka zabezpečující dokonalé překrytí spojů panelů stíněným prvkem.
- Tloušťku stínící olovnaté vložky vždy stanoví projektant na základě optimalizace a limitů ozáření podle prováděcího právního předpisu o radiační ochraně dle platných vyhlášek v jednotlivých zemích.



1 - vnější plášť; 2 - stínící přepážka; 3 - stínící Pb vložka; 4 - výplň; 5 - plastové obložení HPS; 6 - plášť ze strany ionizujícího zařízení

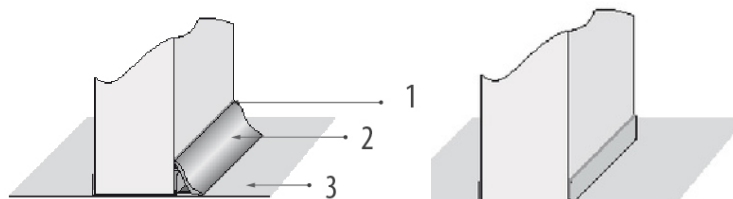
UPEVNĚNÍ PANELŮ DO PODLAHY

A) „BASIC“ profil



1 - Tmel
2 - Podlaha PVC
3 - Podložný profil

B) "U" profil s Al fabionem C) "U" profil



1 - Tmel
2 - Al fabion
3 - Litá podlaha

VÍCE INFORMACÍ, FOTOGRAFIE



TECHNICKÁ DATA

Typ panelu

Příčkové panely RTG

Tloušťka stínící olověné vložky

1 mm

1.5 mm

2 mm

3 mm

Tloušťka stínící vložky určuje zadavatel zakázky

Tloušťka panelu

100 mm

120 mm

60 mm

80 mm

Šířka panelu S

šířka	hodnota
500 mm	tl. olověné vložky 1; 1,5; 2 a 3
700 mm	tl. olověné vložky 1; 1,5 a 2
900 mm	tl. olověné vložky 1 a 1,5

Pro S2 1 a 1,5:

S - šířka v mm dle rozměrové řady
Preferované rozměry: - max 900 mm.

Pro S2 2:

S - šířka v mm dle rozměrové řady
Preferované rozměry: - max 700mm

Pro S2 3:

S - šířka v mm dle rozměrové řady
Preferované rozměry: - max 500 mm

U stínící vložky tl. 2 a 3 mm maximální šířka 800 mm. Jako atyp. je možno zadat požadovaný rozměr min. rozměr 300 mm, max. rozměr 1190 mm panelu.

S - šířka v mm dle rozměrové řady 500, 700 a 900 mm.

Výška panelu H

2550 mm

2750 mm

3050 mm

H - výška v mm dle rozměrové řady.

Preferované rozměry 2550, 2750, 3050 mm, min.rozměr 300 mm, max. rozměr 4000 mm.

Boční zakončení

drážka - pero

pero - pero

drážka - rovné

rovné - rovné

pohledové VZT - pohledové VZT

pohledové - pero

pohledové - drážka

pohledové VZT - drážka

drážka - pohledové VZT

šikmé 45° - šikmé 45°

drážka - drážka

rovné - pero

pohledové VZT - pero

pero -pohledové VZT

pohledové s falcem - drážka (max. rozměr 1150mm)

Spodní zakončení

basic (pero)

clasic (rovné)

ATYP

stíněný basic (pero)

Horní zakončení

basic (pero)

basic s výztuhou (pero) – podokenní, nadokenní

clasic (rovné)

není horní ohyb (vysoké panely)

ATYP

Při kotvení do stropní konstrukce vykazovat pomocné kotevní profily.

Výztuha boční

jednoduchá výztuha

boční výztuha není

pravá výztuha, levá výztuha

zesílená výztuha

Nutno dodržet orientaci podle schématu bočního zakončení.

Počet průchodek

průchodka není doporučena

2 ks (1ks 85 mm zleva-1ks 85 mm zprava)

průchodky zprava, průchodky zleva

Příklad značení při více průchodkách. Zaznačí se orientace a počet průchodek, první průchodka je 85 mm od kraje, další průchodky jsou od sebe standardně vzdáleny po 100 mm

3;2 – celkem 5 ks, 3 z levé strany+2 z pravé strany

U atypického provedení je nutno zadat A-atyp orientaci, počet.

Rozměr je nutno rozepsat v poznámkách

Výplň

minerální vlna

ATYP

Odstín a materiál pláště – standardně z pohledové strany

pozinkovaný plech v odstínu RAL 9002

pozinkovaný plech v odstínu RAL 9016

nerezová ocel AISI 304

komaxit v odstínu RAL

Odstín a materiál pláště – standardně ze zadní strany

pozinkovaný plech v odstínu RAL 9002

pozinkovaný plech v odstínu RAL 9016

nerezová ocel AISI 304

komaxit v odstínu RAL

Pozor: vždy je nutno dodržet orientaci podle schématu bočního zakončení S5.

Atypické provedení

Typové provedení

Atypické provedení

Typové provedení

0 - jednoznačná specifikace z nabízených variant

Atypické provedení

Q - atypické řešení, které nejde jednoznačně specifikovat pomocí kódu

