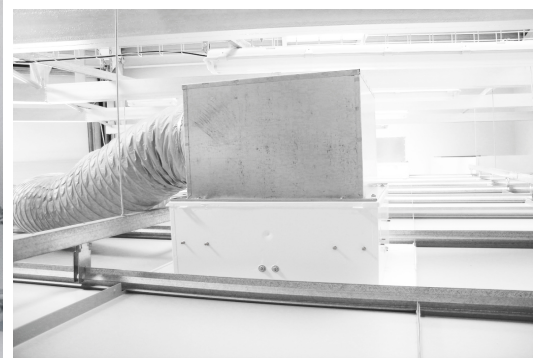


kat. č. 108.01

Filtrační nástavce

## FILTRAČNÍ NÁSTAVCE PUROFIL DO LEHKÉHO KOVOVÉHO PODHLEDU



Filtrační nástavce PUROFIL jsou koncovým filtračním členem rozvodu vzduchu v prostorách s vysokými nároky na čistotu prostředí.

Nástavce jsou určeny pro zabudování do lehkého kovového podhledu o rastru 625x625 mm.

### POPIS VÝROBKU

- Výška skříně a velikost přívodního hrdla závisí na požadovaném množství přiváděného vzduchu.
- Nástavce jsou standardně vybaveny jednou sondou pro zkoušky těsnosti aerosolem.

Nástavce se skládají ze dvou částí:

### 1) SPODNÍ DÍL

Osazen HEPA filtrem s třídou filtrace:

- E11: třída filtrace E11
- H13: třída filtrace H13
- H14: třída filtrace H14



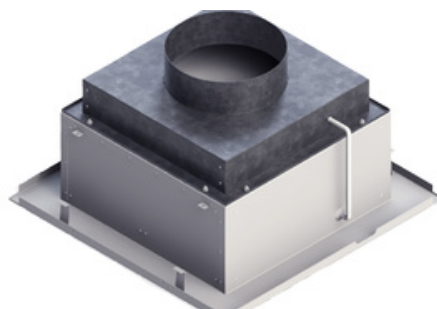
Zajišťuje vysokou tvarovou stabilitu

### 2) HORNÍ DÍL

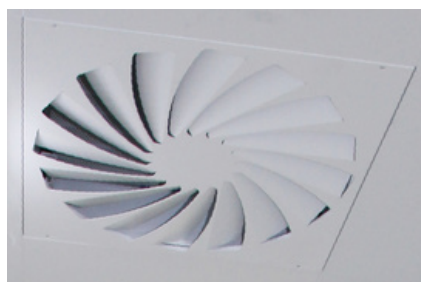
Vyroben z pozinkovaného plechu

S přívodem vzduchu (vstupní hrdlo):

- Bočním kruhovým
- Horním kruhovým



## DRUHY VÝSTUPNÍCH ELEMENTŮ



1) Vířivá výustka



2) Děrovaný plech s volnou plochou ~30%

## TECHNICKÁ DATA

### Typ výrobku

Filtrační nástavce PUROFIL do LK

A - starý systém (do 06/2005), B - starý systém (do 06/2009), C - nový systém - narážací, kompatibilní s inovovaným ľahkým kovovým podhľadom a svietidlami (od 06/2009), D - zmena značenia 05/2013, E - zmena značenia 10/2015 (úpinky filtra v rohu, koncový element 8mm na strednú skrutku do traverzy)

### Rozměr filtru

rozměr filtru 305x305x117

rozměr filtru 457x457x117

rozměr filtru 570x570x117

tolerance rozměru filtru +0/-0,5 mm

## Přívod vzduchu

boční s kruhovým hrdlem

horní s kruhovým hrdlem

## Atypické provedení

### Typové řešení

Atypické řešení

Typové řešení

0 - jednoznačná specifikace z nabízených variant

Atypické provedení

Q - atypické řešení, které nejde jednoznačně specifikovat pomocí kódu

## VÍCE INFORMACÍ, FOTOGRAFIE

