

kat. č. 108.92

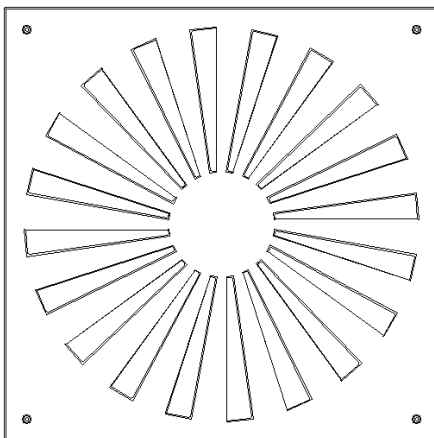
VZT nástavce a mřížky

VÝSTUPNÍ ELEMENT "B" PRO PUROFIL

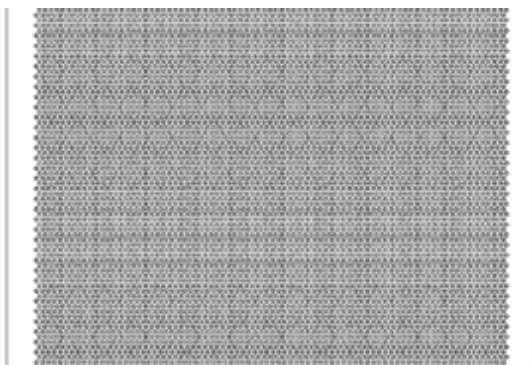


POPIS VÝROBKU

Výstupní elementy slouží k distribuci vzduchu do místnosti. Nejčastěji se používají vířivé výustě, které umožňují rychlé snížení rychlosti proudění přiváděného vzduchu a jeho rovnoměrné promíchání se vzduchem v místnosti. Pro volný rovnoměrný přívod vzduchu do místnosti se využívá děrovaného plechu.



Výustka BLOCK pro filtr 457 mm s 30 lopatkami



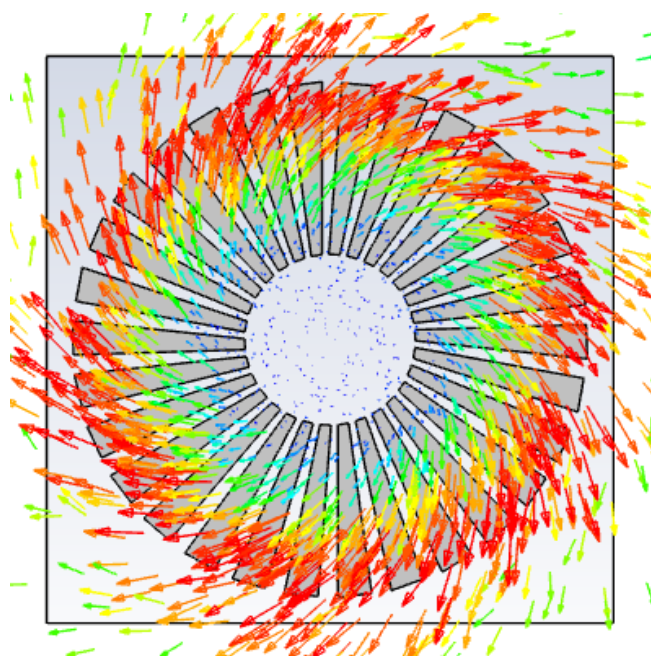
Perforovaný plech

UPEVNĚNÍ DO PODHLEDU

- Standardní uchycení výstupního elementu je pomocí čtyř šroubů v rozích pláště nástavce.
- Velikost nástavce je závislá od velikosti filtru a jeho dosedací plochy.

VÝHODY

- barevná stálost
- protikorozní ochrana



Proudění přes výústku Block

VHODNÉ PRO OBLASTI

- Farmacie, biotechnologie, zdravotnické prostředky
- Mikroelektronika, optika, automotive, elektrotechnika
- Zdravotnictví
- Strojírenský, potravinářský, chemický průmysl, aj. průmysl

TECHNICKÁ DATA

Typ výrobku

koncový element pro VZT nástavce

Velikost filtru v nástavci

nástavec bez filtru (kat. list č. 109.01)

filtr 305×305 mm

filtr 457×457 mm

filtr 570×570 mm

Typ výstupního elementu

Vířivý element BLOCK, malý průtok

Vířivý element BLOCK, velký průtok

děrovaný plech s volnou plochou ~30%

Povrch výstupního elementu

práškový vypalovací lak Komaxit v odstínu RAL 9016

nerez AISI 304, povrch SB (nelze u AN1-3)

práškový vypalovací lak Komaxit v odstínu RAL

Atypické provedení

Typové provedení

Atypické provedení

Typové provedení

0 - jednoznačná specifikace z nabízených variant

Atypické provedení

Q - atypické řešení, které nejde jednoznačně specifikovat pomocí kódu

VÍCE INFORMACÍ, FOTOGRAFIE

