

kat. č. 102.08

Stenové systémy

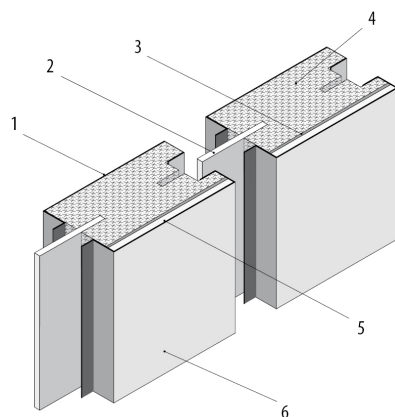
## PRIEČKOVÉ PANELY RTG



Priečkový panel RTG je základným prvkom pre vybudovanie čistých priestorov s ochranou proti RTG žiareniu. Vonkajším vzhľadom sa od štandardných priečkových panelov nelíši.

### POPIS VÝROBKU

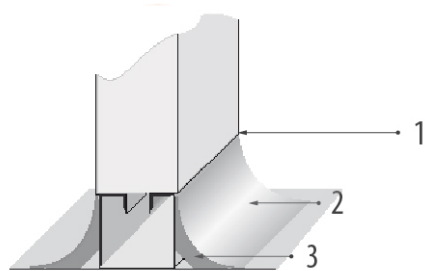
- Panely sú spojené vzájomným nasunutím.
- Medzi spoj panelov je vložená spojovacia tieniaca olovená prepážka zabezpečujúca dokonalé prekrytie spojov panelov tieniacim prvkom.
- Hrúbku tieniacej olovnatej vložky vždy stanoví projektant na základe optimalizácie a limitov ožiarovania podľa vykonávacieho právneho predpisu o radiačnej ochrane podľa platných vyhlášok v jednotlivých krajinách.



1 - vonkajší plášť; 2 - tieniaca prepážka; 3 - tieniaca Pb vložka; 4 - výplň; 5 - plastové obloženie HPS; 6 - plášť zo strany ionizujúceho zariadenia

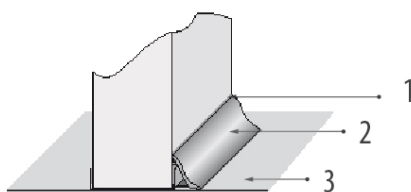
## UPEVNENIE PANELOV DO PODLAHY

A) „BASIC“ profil



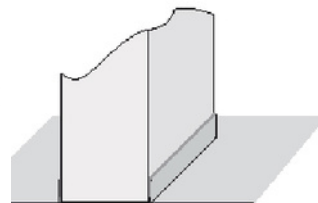
1 - Tmel  
2 - Podlaha PVC  
3 - Podložný profil

B) "U" profil s Al fabionom



1 - Tmel  
2 - Al fabion  
3 - Liatá podlaha

C) "U" profil



## VIAC INFORMÁCIÍ, FOTOGRAFIE



## TECHNICKÉ DÁTA

Typ panelu

Priečkové panely RTG

### Hrúbka tieniacej olovenej vložky

1 mm

1.5 mm

2 mm

3 mm

Hrúbka tieniacej vložky určuje zadávateľ zákazky

### Hrúbka panelu

100 mm

120 mm

**60 mm**

80 mm

### Šírka panelu S

šírka	hodnota
500 mm	hr. olovenej vložky 1; 1,5; 2 a 3
700 mm	hr. olovenej vložky 1; 1,5 a 2
900 mm	hr. olovenej vložky 1 a 1,5

Pro S2 1 a 1,5:

S - šírka v mm podľa rozmerovej rady Preferované rozmery: - max 900 mm.

Pro S2 2:

S - šírka v mm podľa rozmerovej rady Preferované rozmery: - max 700mm

Pro S2 3:

S - šírka v mm podľa rozmerovej rady

Preferované rozmery: - max 500 mm

U tieniacej vložky hr. 2 a 3 mm maximálna šírka 800 mm. Ako atyp. je možné zadať požadovaný rozmer min. rozmer 300 mm, max. rozmer 1190 mm panelu.

S - šírka v mm podľa rozmerovej rady 500, 700 a 900 mm.

### Výška panelu H

2550 mm

2750 mm

3050 mm

H - výška v mm podľa rozmerovej rady.

Preferované rozmery 2550, 2750, 3050 mm, min. rozmer 300 mm, max. rozmer 4000 mm.

### Bočné zakončenie

#### drážka - pero

pero - pero

drážka - rovné

rovné - rovné

pohľadové VZT - pohľadové VZT

pohľadové - pero

pohľadové - drážka

pohľadové VZT - drážka

drážka - pohľadové VZT

šikmé 45° - šikmé 45°

drážka - drážka

rovné - pero

pohľadové VZT - pero

pero - pohľadové VZT

pohľadové s falcom - drážka (max. rozmer 1150mm)

## Spodné zakončenie

### basic (pero)

clasic (rovné)

ATYP

tienny basic (pero)

## Horné zakončenie

basic (pero)

basic s výstuhou (pero) – podokenný, nadokenný

### clasic (rovné)

nie je horný ohyb (vysoké panely)

ATYP

Pri kotvení do stropnej konštrukcie vykazovať pomocné kotviace profily.

## Výstuha bočná

jednoduchá výstuha

### bočná výstuha nie je

pravá výstuha, ľavá výstuha

zosilnená výstuha

Nutné dodržať orientáciu podľa schémy bočného zakončenia.

## Počet prechodiek

### priechodka nie je odporúčaná

2 ks ( 1ks 85 mm zleva-1ks 85 mm sprava)

prechodky sprava, prechodky zľava

Príklad značenia pri viac prechodkách. Zaznačí sa orientácia a počet prechodiek, prvá prechodka je 85 mm od kraja, ďalšie prechodky sú od seba štandardne vzdialené po 100 mm

3;2 – celkom 5 ks, 3 z ľavej strany+2 z pravej strany

U atypického prevedenia je nutné zadať A-atyp orientáciu, počet. Rozmer je nutné rozpísať v poznámkach

## Výplň

### minerálna vlna

ATYP

## Odtieň a materiál plášt'a – štandardne z pohľadovej strany

pozinkovaný plech v odtieni RAL 9002

### pozinkovaný plech v odtieni RAL 9016

nerezová oceľ AISI 304

komaxit v odtieni RAL

Pozor: vždy je nutné dodržať orientáciu podľa schémy bočného zakončenia S5.

## Odtieň a materiál plášt'a – štandardne zo zadnej strany

pozinkovaný plech v odtieni RAL 9002

### pozinkovaný plech v odtieni RAL 9016

nerezová oceľ AISI 304

komaxit v odtieni RAL

Pozor: vždy je nutné dodržať orientáciu podľa schémy bočného zakončenia S5.

## Atypické prevedení

### Typové prevedení

Atypické prevedení

Typové prevedení

0 - jednoznačná špecifikácia z nabízených variant

Atypické prevedení

Q - atypické riešenie, ktoré nejde jednoznačne špecifikovať pomocou kódu