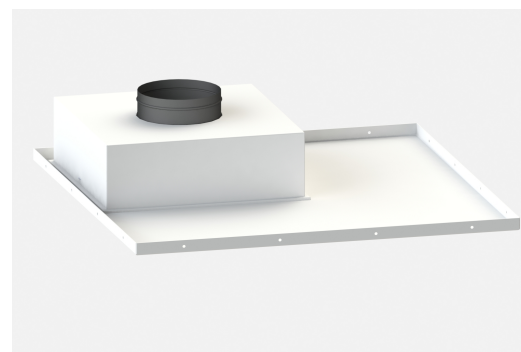
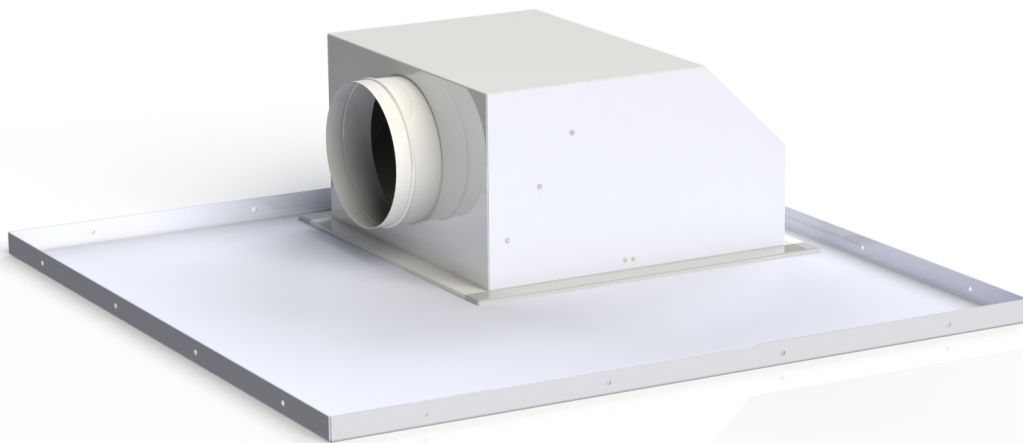


kat. č. 109.05

VZT nástavce a mriežky

VZDUCHOTECHNICKÉ NADSTAVCE POCHÔDZNEHO KAZETOVÉHO PODHLÁDU



Vzduchotechnické nástavce sú určené ako koncový člen rozvodu vzduchu.

Sú konštruované ako bez filtračné a svojim prevedením majú široké možnosti použitia.

Nástavce sú vyrábané do systému 105.07 pochôdzneho kazetového podhládu. Nástavec je umiestnený v rohu kazety 1170x1170, čím je umožnená variabilita umiestnenia pri otočení kazety s týmto nástavcom.

Nástavec je pevne spojený s kazetou podhládu 1170x1170 z ocelového pozinkovaného plechu a je určený k osadeniu distribučným elementom. Pre prívod vzduchu je vybavený vstupným kruhovým hrdlom, ktoré je podľa požiadaviek a priestorových možností hornej alebo bočnej. Ku kazete kovového podhládu je nástavec spojený zvarom.

Pre distribúciu privádzaného vzduchu sú nástavce zo spodnej strany osadené perforovaným plechom alebo vírivou výustkou, pro distribúciu odvádzaného vzduchu sú nástavce zo spodnej strany osadené perforovaným plechom.

VIAC INFORMÁCIÍ, FOTOGRAFIE



TECHNICKÉ DÁTA

Typ výrobku

Vzduchotechnické nástavce do pochôdzneho podhl'adu

Výstupný element

vírivý anemostat TDF (s pevnými lamelami)

anemostat VDW (s nastaviteľnými lamelami)

stropný anemostat DLQ

dierovaný plech s voľnou plochou ~30%

vírivý element inovovaný jednoradový – veľkosť určuje projektant VZT podľa prietokov

Prívod vzduchu a orientácia

bočný s kruhovým hrdlom

bočný s kruhovým hrdlom

bočný s kruhovým hrdlom

bočný s kruhovým hrdlom

horný s kruhovým hrdlom

Veľkosť vstupného hrdla D

priemer kruhového hrdla 160

prpriemer úm'ěr kruhového hrdla 200

priemer kruhového hrdla 250

priemer kruhového hrdla 315

Povrch dielov nástavca (vnútornej a pohľadovej plochy)

vnútornej a pohľadovej plochy Komaxit v štandardnom odtieni RAL 9002, zink. oceľový plech

vnútornej a pohľadovej plochy Komaxit v štandardnom odtieni RAL 9016, zink. oceľový plech

vnútornej a pohľadovej plochy Komaxit v odtieni RAL, zink. oceľový plech

Povrch výstupného elementu

Komaxit v štandardnom odtieni RAL 9002, zink. oceľový plech

Komaxit v štandardnom odtieni RAL 9016, zink. oceľový plech

Komaxit v odtieni RAL, zink. oceľový plech

Atypické prevedenie

Typové prevedenie

Atypické prevedenie

Typové prevedenie

0 - jednoznačná špecifikácia z ponúkaných variantov

Atypické prevedenie

Q - atypické riešenie, ktoré nejde jednoznačne špecifikovať pomocou kódu