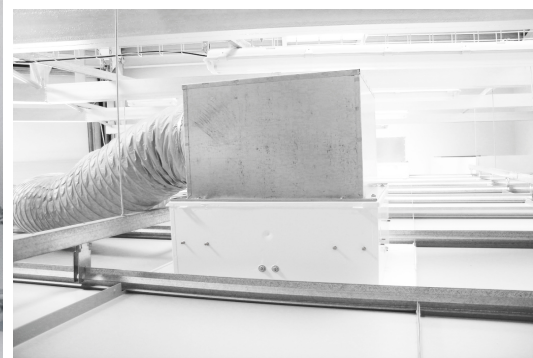


kat. č. 108.01

Filtračné nástavce

FILTRAČNÉ NADSTAVCE PUROFIL DO ĽAHKÉHO KOVOVÉHO STROPU E



Filtračné nadstavce PUROFIL sú koncovým filtračným členom rozvodu vzduchu v priestoroch s vysokými nárokmi na čistotu prostredia.

Nadstavce sú určené pre zabudovanie:

1. do ľahkého kovového podhl'adu s rastrom 625x625 a 600x600 mm.
2. do panelov všetkých hrúbok
3. do pochôdzneho kazetového podhl'adu - súčasťou nadstavca je tiež kazeta pochôdzneho stropu štandardných rozmerov (1170x1170mm)

POPIS VÝROBKU

- Výška skrine a veľkosť prívodného hrdla závisí na požadovanom množstve privádzaného vzduchu.
- Nadstavce sú štandardne vybavené jednou sondou pre skúšky tesnosti aerosólom .

Nadstavce sa skladajú z dvoch častí:

1) SPODNÝ DIEĽ

Osadený HEPA filtrom s triedou filtrácie:

- E11: trieda filtrácie E11
- H13: trieda filtrácie H13
- H14: trieda filtrácie H14

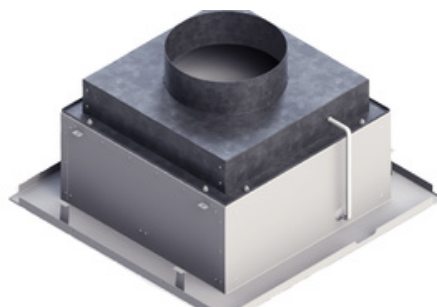


Zaisťuje vysokú tvarovú stabilitu

2) HORNÝ DIEĽ

Vyrobený z pozinkovaného plechu
S prívodom vzduchu (vstupné hrdlo):

- Bočným obdĺžnikovým
- Bočným kruhovým
- Horným kruhovým



DRUHÝ VÝSTUPNÝCH ELEMENTOV



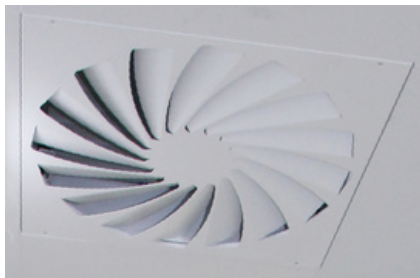
1) Vírivý anemostat s pevnými lamelami



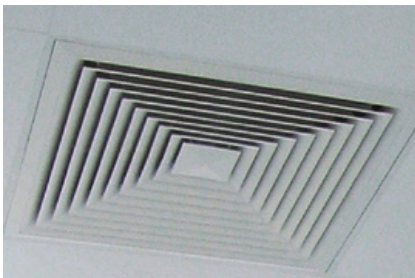
2) Vírivý anemostat s nastaviteľnými lamelami



3) Dierovaný plech s voľnou plochou ~30%



4) Vírivá výustka



5) Anemostat

TECHNICKÉ DÁTA

Typ výrobku

Filtračné nadstavce PUROFIL do LK

A - starý systém (do 06/2005), B - starý systém (do 06/2009), C - nový systém – narážací, kompatibilný s inovovaným ľahkým kovovým podhl'adom a svietidlami (od 06/2009), D – zmena značenia 05/2013, E - zmena značenia 10/2015 (upínače filtra v rohu, koncový element 8mm na strednej skrutke do traverzy)

Rozmer filtra

rozmer filtra 305x305x117

rozmer filtra 457x457x117

rozmer filtra 570x570x117 (nejde použiť do rastru 600)

tolerancie rozmeru filtra +0/-0,5 mm

Prívod vzduchu

bočný s kruhovým hrdlom

bočný s obdĺžnikovým hrdlom (s prechodom / bez)

horný s kruhovým hrdlom

Veľkosť vstupného hrdla

obdĺžnikové hrdlo 120x265, pre prechod Ø200

obdĺžnikové hrdlo 120x417, pre prechod Ø250

obdĺžnikové hrdlo 145x530, pre prechod Ø315

obdĺžnikové hrdlo 80x265, pre prechod Ø160

obdĺžnikové hrdlo 80x417, pre prechod Ø200

obdĺžnikové hrdlo 95x530, pre prechod Ø250

priemer kruhového hrdla 160

priemer kruhového hrdla 200

priemer kruhového hrdla 250

priemer kruhového hrdla 315

Klapka

klapka (len pre bočný kruhový prívod)

bez klapky

Prechod

bez doplnku

vzduchotechnický prechod jednostranný

Typový rozmer podhl'adu

rozmer rastru stropu 600x600

rozmer rastru stropu 625x625, preferovaný

Povrch pohľadových plôch nadstavca

nerozová oceľ AISI 304 SB (nedá sa použiť pre sekciu S10 Výstupný element pre položku AN)

práškový vypaľovací lak Komaxit v štandardnom odtieni RAL 9016

práškový vypaľovací lak Komaxit v odtieni RAL

Atypické prevedenie

Typové prevedenie

Atypické prevedenie

Typové prevedenie

0 - jednoznačná špecifikácia z ponúkaných variantov

Atypické prevedenie

Q - atypické riešenie, ktoré nejde jednoznačne špecifikovať pomocou kódu

VIAC INFORMÁCIÍ, FOTOGRAFIE

