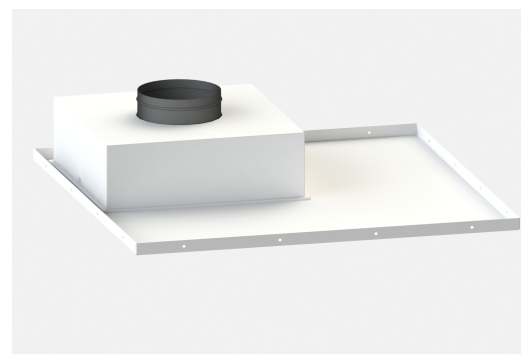
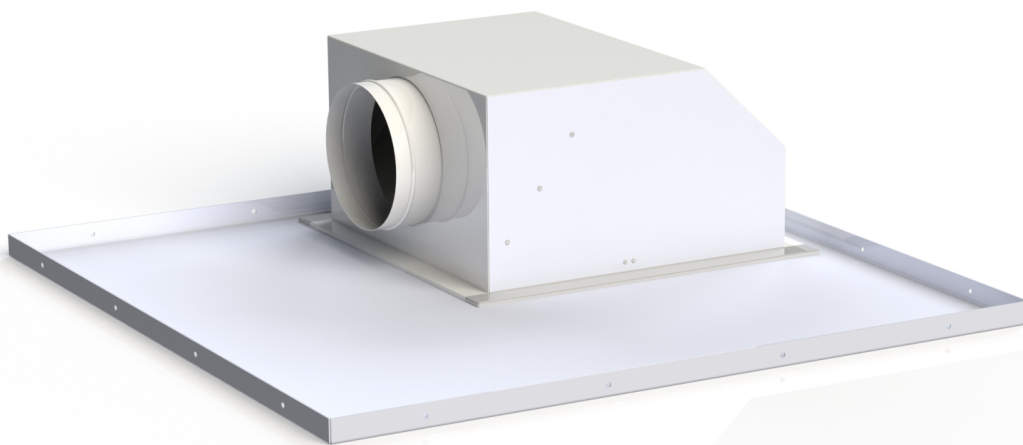


ВЗТ насадки и решётки

ОВИК НАСАДКИ В ПРОХОДНОЙ КАССЕТНЫЙ ПОТОЛОК



Воздухотехнические насадки являются концевыми элементами системы распределения воздуха.

Они сконструированы без фильтра и благодаря своему исполнению находят широкое применение.

Насадки превращены в проходную кассетную систему 105.07. Насадки производятся одним размером горизонтальной проекции корпуса для подвесного потолка.

Для распределения подводимого воздуха насадки с нижней стороны оснащены перфорированным металлическим листом или вихревым выпуском, для распределения отводимого воздуха насадки с нижней стороны оснащены перфорированным металлическим листом.

Для подачи воздуха насадка оснащена входным патрубком круглого сечения, который, в зависимости от требований и возможностей размещения в помещении, может быть верхним или боковым.

ДОПОЛНИТЕЛЬНАЯ ИНФОРМАЦИЯ, ФОТОГРАФИЯ



TECHNICAL DATA

Тип изделия

ОВИК насадки в проходной кассетный потолок

Элемент на выходе

анемостат TDF

анемостат VDW

анемостат DLQ

перфорированный металлический лист со свободной площадью ~30%

вихревой элемент инновационный однорядный – размер определяет проектировщик ВЭТ техники в зависимости от расхода

Подвод воздуха и ориентация

вытяжной боковой с патрубком круглого сечения

вытяжной боковой с патрубком круглого сечения

вытяжной боковой с патрубком круглого сечения

вытяжной боковой с патрубком круглого сечения

вытяжной верхний с патрубком круглого сечения

Размер входного патрубка

диаметр патрубка круглого сечения 160

диаметр патрубка круглого сечения 200

диаметр патрубка круглого сечения 250

диаметр патрубка круглого сечения 315

Обработка поверхностей частей насадки (внутренние и лицевые поверхности)

внутренние и лицевые поверхности - Komaxit стандартно оттенка RAL 9002, оцинкованный стальной лист

внутренние и лицевые поверхности - Komaxit стандартно оттенка RAL 9016, оцинкованный стальной лист

внутренние и лицевые поверхности - Komaxit оттенка RAL, оцинкованный стальной лист

Поверхность элемента на выходе

Komaxit стандартно оттенка RAL 9002, оцинкованный стальной лист

Komaxit стандартно оттенка RAL 9016, оцинкованный стальной лист

Komaxit оттенка RAL, оцинкованный стальной лист

Нестандартное исполнение

Стандартное исполнение

Нестандартное исполнение

Стандартное исполнение

0 - однозначная спецификация выбор из предложенных вариантов

Нестандартное исполнение

Q - нестандартное решение, которое невозможно однозначно специфицировать с помощью кода